



お知らせ

1学期最終貸出日:7月12日(水)
返却期間:7月13日(木)~7月20日(木)
※期間中にすべての本を返却してください。



夏休み図書館利用カレンダー

月	火	水	木	金
17	18 返却ラスト	19	20 休業式	21
24	25	26 	27 	28

月	火	水	木	金
31 	8/1 	2 	3 	4
7 学校閉庁日	8 学校閉庁日	9 学校閉庁日	10 学校閉庁日	11 山の日
14 研修	15 	16 	17 	18
21 	22 	23	24 	25 始業式

開館日: カレンダーに時計印がついている日

開館時間:  午前9時~正午  午前9時~午後4時
(正午~午後1時は閉館)

貸出冊数: 1人3冊まで(貸出期間は始業式の日まで)

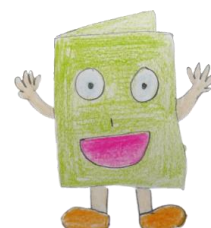
※ 台風時は開館しません。

※ 先生の急用で、閉館する事もあります。ご了承ください。

利用規則



- ① 本の貸出・返却、読書、調べ学習等で利用すること
- ② 体調不良の場合は来館を控えること
- ③ 服装は制服またはトレパン、部活動着で入室すること



「南風原町電子図書館」もおすすめだホン!